

Вариант 1

Часть 1.

1. В отличие от других тканей кровь:

- А) не имеет клеточного строения
Б) является соединительной тканью
В) это жидкая ткань
Г) состоит из округлых клеток.

2. Людям с I группой крови можно переливать кровь:

- А) II группы; Б) III и IV группы; В) любой группы; Г) I группы

3. Какова роль надпочечников в организме:

- А) синтезируют витамины В) выделяют гормоны
Б) в них образуется моча Г) выделяют соки и секреты

4. Углеводы начинают перевариваться в:

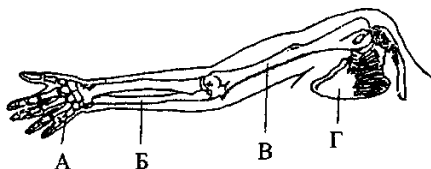
- А) ротовой полости Б) желудке В) тонкой кишке Г) толстой кишке

5. В какой из долей коры больших полушарий головного мозга расположена зрительная зона

- А) лобная Б) теменная В) затылочная г) височная.

6. Какой буквой на рисунке обозначена плечевая кость.

- А
Б
В
Г



7. Ферменты – это:

- А) белки, замедляющие химические реакции в клетке;
Б) нуклеиновые кислоты, ускоряющие химические реакции в клетке;
В) углеводы, ускоряющие химические реакции в клетке;
Г) белки, ускоряющие химические реакции в клетке.

8. Укажите состояние, во время которого преимущественно возбужден симпатический отдел нервной системы.

- А) физический труд Б) отдых после физического труда.

9. В состав предплечья входят кости:

- А) плечевая и локтевая Б) локтевая и лучевая В) лучевая и кости запястья Г) кости запястья и локтевая

10. В результате пластического обмена в организме человека образуются?

- А) белки Б) витамины В) АТФ Г) вода

11. Дышать следует через нос, так как в носовой полости

- А) Происходит газообмен В) имеются хрящевые полукольца
Б) образуется много слизи Г) воздух согревается и очищается

12. Часто на спецодежде военнослужащих, спасателей, пожарных можно встретить специальные нашивки. Что обозначает нашивка, приведенная в задании?

- А) у её обладателя четвертая группа крови, резус-положительная
Б) у её обладателя третья группа крови, резус-положительная
В) у её обладателя четвертая группа крови, резус-отрицательная
Г) у её обладателя третья группа крови, резус-отрицательная

13. Артериальная кровь в отличие от венозной:

B (III)

Rh -

- А) ярко-красная, бедная кислородом; В) темная, бедная кислородом
Б) ярко-красная, богатая кислородом Г) темная, богатая кислородом

14. Место выхода зрительного нерва, не воспринимающее лучи света:

- А) Белое пятно Б) желтое пятно В) темная область Г) слепое пятно

15. Большой вклад в учение о высшей нервной деятельности внес:

- А) И.И. Мечников; Б) И.П. Павлов; В) Луи Пастер; Г) Н.А. Семашко

16. Слуховые косточки:

- А) проводят и усиливают звук Б) защищают внутреннее ухо
В) вызывают колебания барабанной перепонки

17. Нарушение функции щитовидной железы может быть связано с недостатком в пище

- А) йода Б) хлора В) витамина А Г) углеводов

18. Как яйцеклетка, так и сперматозоиды:

- А) имеют диплоидный набор хромосом В) содержат небольшой запас питательных веществ
Б) имеют гаплоидный набор хромосом Г) содержат большой запас питательных веществ.

19. После болезни ветряной оспой у человека формируется иммунитет:

- А) естественный пассивный
Б) искусственный активный
В) естественный активный
Г) искусственный пассивный

20. Свертывание крови происходит благодаря:

- А) сужению капилляров; Б) разрушению эритроцитов; В) разрушению лейкоцитов;
Г) образованию фибрина

Часть 2

1. Найдите ошибки в тексте и исправьте их.

Эритроциты.

Это красные кровяные клетки. Они очень малы. В 1 мм³ их 10 млн. Зрелые эритроциты имеют мелкие ядра. Это клетки шаровидной формы, не способные к самостоятельному движению. Внутри клеток находится гемоглобин – соединение белка и меди. Эритроциты зарождаются в селезенке, а разрушаются в красном костном мозге. Основная функция эритроцитов – транспорт питательных веществ. Заболевание, связанное с уменьшением количества эритроцитов в крови, называется тромбофлебитом.

2. Установите соответствие между костями скелета и отделом, к которому они относятся

КОСТИ СКЕЛЕТА

ОТДЕЛЫ

- | | |
|--------------------------|-----------------------|
| А) позвонки | 1) скелет туловища |
| Б) парные теменные кости | 2) скелет конечностей |
| В) нижняя челюсть | 3) скелет головы |
| Г) грудина | |
| Д) ключица | |
| Е) бедренная кость | |

А	Б	В	Г	Д	Е

3. Вставьте в текст пропущенные термины из предложенного списка, используя для этого цифровые обозначения.

В эмбриональном развитии человека есть черты, характерные для всех представителей типа _____ (А). Развитие двух пар конечностей, формирующихся из хорды _____ (Б), определяют принадлежность человека к подтипу _____ (В). Четырехкамерное сердце развитая кора головного мозга, _____ (Г) железы, кожный покров и зубы четырех видов свидетельствуют о принадлежности человека к классу _____ (Д).

Перечень терминов:

- 1) Бесчерепные
- 2) Хордовые
- 3) Позвоночник
- 4) Потовые
- 5) Молочные
- 6) Млекопитающие
- 7) Позвоночные

Часть 3. Дайте развернутый ответ

Перечислите виды иммунитета. Охарактеризуйте их.

Годовая контрольная работа по биологии. 8 класс

Вариант 2

Часть 1

1. Плечевой сустав образован:

- А) плечевой костью и лопаткой; Б) локтевой и лучевой костями; В) лопаткой и ключицей;
Г) локтевой и плечевой костями

2. Головной мозг входит в состав нервной системы:

- А) периферической Б) вегетативной В) центральной Г) соматической

3. Невосприимчивость организмов к какой-либо инфекции – это:

- А) малокровие; Б) гемофилия; В) фагоцитоз; Г) иммунитет

4. Маленьким детям дают витамин Д или рыбий жир для профилактики:

- А) малокровия Б) цинги В) ожирения Г) рахита

5. Тело трубчатой кости образовано внутри:

- А) красным костным мозгом Б) желтым костным мозгом В) межклеточной жидкостью
Г) лимфой

6. Какими свойствами обладает мышечная ткань?

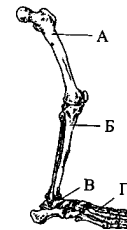
- А) только возбудимостью Б) проводимостью В) только сократимостью
Г) сократимостью и возбудимостью

7. Функцию носителей наследственной информации выполняют:

- А) белки; Б) молекулы ДНК; В) углеводы; Г) жиры

8. Какой буквой на рисунке обозначена бедренная кость.

- А
Б
В
Г



9. Хромосомы – носители наследственности; у человека в половых клетках:

- А) 46 хромосом; Б) 23 хромосомы; В) 48 хромосом

10. В процессе пищеварения белки расщепляются до:

- А) глюкозы Б) аминокислот В) глицерина и жирных кислот Г) углекислого газа и воды

11. Одной из функций носовой полости является:

- А) задержка микроорганизмов; Б) обогащение крови кислородом В) охлаждение воздуха

12. Возбудителем туберкулеза является:

- А) ВИЧ; Б) палочка Коха; В) сенная палочка Г) канцерогенные вещества

13. Фагоцитоз – это процесс:

- А) поглощения и переваривания микробов и чужеродных частиц лейкоцитами;
Б) свертывания крови;
В) размножения лейкоцитов; Г) перемещения фагоцитов в тканях

14. Условный рефлекс ...

- А) характерен для всех особей вида; В) передается по наследству;
Б) приобретает в течение жизни; Г) является врожденным.

15. Двояковыпуклая эластичная прозрачная линза, окруженная ресничной мышцей:

- А) Хрусталик Б) зрачок В) радужка Г) стекловидное тело

16. В состав анализатора входят:

- А) рецептор и зона коры больших полушарий.
 Б) рецептор, проводник и зона коры больших полушарий В) рецептор и проводник

17. При недостатке инсулина не

- А) переваривается крахмал В) усваивается клетками глюкоза
 Б) всасывается глюкоза Г) вырабатываются ферменты

18. Процесс слияния мужских и женских половых клеток называется:

- А) деление Б) оплодотворение В) соединение

19. Что содержит первичная моча?

- А) только вредные вещества В) как вредные, так и полезные вещества
 Б) только полезные вещества Г) только воду

20. Как называется наружный слой кожи человека?

- А) дерма Б) эпидермис В) гиподерма Г) подкожная жировая клетчатка

Часть 2

1. Выберите правильный ответ:

- а) Большой круг кровообращения
 б) Малый круг кровообращения
1. Начинается в правом желудочке.
 2. Начинается в левом желудочке.
 3. Заканчивается в левом предсердии.
 4. Заканчивается в правом предсердии.

1	2	3	4

2. Установите соответствие между анализатором и долей коры больших полушарий, в которой осуществляется анализ данных ощущений.

1. АНАЛИЗАТОРЫ

ДОЛЯ КОРЫ

2. А) вкусовой
 - 1) височная
3. Б) обонятельный
4. В) зрительный
5. Г) мышечный
6. Д) тактильный

А	Б	В	Г	Д

- 2) теменная
- 3) затылочная

3. Найдите ошибки в тексте и исправьте их

Лейкоциты.

Белые кровяные клетки. Они мельче эритроцитов. Имеют нитевидное тело и хорошо выраженное ядро. В 1 мм³ крови их от 9 до 15 тыс. Как и эритроциты, лейкоциты не способны самостоятельно передвигаться. Лейкоциты пожирают бактерии, попавшие в организм. Такой способ питания называют пиноцитозом. Кроме того, особая группа лейкоцитов вырабатывает иммунные тела – особые вещества, способные

нейтрализовать любую инфекцию. Изучением защитных свойств крови занимался И.П.Павлов

Часть 3. Дайте развернутый ответ

В чем состоит барьерная функция печени?

Годовая контрольная работа по биологии. 8 класс

Вариант 3

Часть 1.

1. В отличие от других тканей кровь:

- А) не имеет клеточного строения
Б) является соединительной тканью
В) это жидкая ткань
Г) состоит из округлых клеток.

2. Людям с I группой крови можно переливать кровь:

- А) II группы; Б) III и IV группы; В) любой группы; Г) I группы

3. Какова роль надпочечников в организме:

- А) синтезируют витамины В) выделяют гормоны
Б) в них образуется моча Г) выделяют соки и секреты

4. Углеводы начинают перевариваться в:

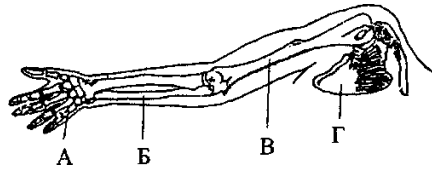
- А) ротовой полости Б) желудке В) тонкой кишке Г) толстой кишке

5. В какой из долей коры больших полушарий головного мозга расположена зрительная зона

- А) лобная Б) теменная В) затылочная г) височная.

6. Какой буквой на рисунке обозначена плечевая кость.

- А
Б
В
Г



7. Ферменты – это:

- А) белки, замедляющие химические реакции в клетке;
Б) нуклеиновые кислоты, ускоряющие химические реакции в клетке;
В) углеводы, ускоряющие химические реакции в клетке;
Г) белки, ускоряющие химические реакции в клетке.

8. Укажите состояние, во время которого преимущественно возбужден симпатический отдел нервной системы.

- А) физический труд Б) отдых после физического труда.

9. В состав предплечья входят кости:

- А) плечевая и локтевая Б) локтевая и лучевая В) лучевая и кости запястья Г) кости запястья и локтевая

10. В результате пластического обмена в организме человека образуются?

- А) белки Б) витамины В) АТФ Г) вода

11. Дышать следует через нос, так как в носовой полости

- А) Происходит газообмен В) имеются хрящевые полукольца
Б) образуется много слизи Г) воздух согревается и очищается

12. Часто на спецодежде военнослужащих, спасателей, пожарных можно встретить специальные нашивки. Что обозначает нашивка, приведенная в задании?

- А) у её обладателя четвертая группа крови, резус-положительная
Б) у её обладателя третья группа крови, резус-положительная

В (III)

Rh -

В) у её обладателя четвертая группа крови, резус-отрицательная

Г) у её обладателя третья группа крови, резус-отрицательная

13. Артериальная кровь в отличие от венозной:

А) ярко-красная, бедная кислородом;

В) темная, бедная кислородом

Б) ярко-красная, богатая кислородом

Г) темная, богатая кислородом

14. Место выхода зрительного нерва, не воспринимающее лучи света:

А) Белое пятно

Б) желтое пятно

В) темная область

Г) слепое пятно

15. Большой вклад в учение о высшей нервной деятельности внес:

А) И.И. Мечников;

Б) И.П. Павлов;

В) Луи Пастер;

Г) Н.А. Семашко

16. Слуховые косточки:

А) проводят и усиливают звук

Б) защищают внутреннее ухо

В) вызывают колебания барабанной перепонки

17. Нарушение функции щитовидной железы может быть связано с недостатком в пище

А) йода

Б) хлора

В) витамина А

Г) углеводов

18. Как яйцеклетка, так и сперматозоиды:

А) имеют диплоидный набор хромосом

В) содержат небольшой запас питательных веществ

Б) имеют гаплоидный набор хромосом

Г) содержат большой запас питательных веществ.

19. После болезни ветряной оспы у человека формируется иммунитет:

А) естественный пассивный

Б) искусственный активный

В) естественный активный

Г) искусственный пассивный

20. Свертывание крови происходит благодаря:

А) сужению капилляров;

Б) разрушению эритроцитов; В) разрушению лейкоцитов;

Г) образованию фибрина

Часть 2

1. Найдите ошибки в тексте и исправьте их.

Эритроциты.

Это красные кровяные клетки. Они очень малы. В 1 мм³ их 10 млн. Зрелые эритроциты имеют мелкие ядра. Это клетки шаровидной формы, не способные к самостоятельному движению. Внутри клеток находится гемоглобин – соединение белка и меди. Эритроциты зарождаются в селезенке, а разрушаются в красном костном мозге. Основная функция эритроцитов – транспорт питательных веществ. Заболевание, связанное с уменьшением количества эритроцитов в крови, называется тромбофлебитом.

2. Установите соответствие между костями скелета и отделом, к которому они относятся

КОСТИ СКЕЛЕТА

ОТДЕЛЫ

А) позвонки

1) скелет туловища

Б) парные теменные кости

2) скелет конечностей

В) нижняя челюсть

3) скелет головы

Г) грудина

- Д) ключица
- Е) бедренная кость

А	Б	В	Г	Д	Е

3. Вставьте в текст «Транспортная функция крови» пропущенные термины из предложенного перечня, используя для этого цифровые обозначения. Подберите к пропускам в тексте цифры ответов, а затем получившуюся последовательность цифр (по тексту) впишите в бланк ответов.

ТРАНСПОРТНАЯ ФУНКЦИЯ КРОВИ

Кровь переносит от пищеварительной системы ко всем клеткам тела _____ (А) и выносит продукты жизнедеятельности через выделительную систему. От легких к тканям и органам кровь транспортирует _____ (Б), а обратно уносит _____ (В). Кровь переносит также _____ (Г) – вещества, выделяемые железами внутренней секреции, с помощью которых регулируется деятельность всего организма.

Термины:

- 1) кислород
- 2) питательные вещества
- 3) азот
- 4) гормоны
- 5) ферменты
- 6) углекислый газ

А	Б	В	Г

Часть 3. Дайте развернутый ответ

Почему пищу необходимо тщательно пережевывать?

Годовая контрольная работа по биологии. 8 класс
Вариант 4

Часть 1

1. Плечевой сустав образован:

- А) плечевой костью и лопаткой; Б) локтевой и лучевой костями; В) лопаткой и ключицей;
Г) локтевой и плечевой костями

2. Головной мозг входит в состав нервной системы:

- А) периферической Б) вегетативной В) центральной Г) соматической

3. Невосприимчивость организмов к какой-либо инфекции – это:

- А) малокровие; Б) гемофилия; В) фагоцитоз; Г) иммунитет

4. Маленьким детям дают витамин Д или рыбий жир для профилактики:

- А) малокровия Б) цинги В) ожирения Г) рахита

5. Тело трубчатой кости образовано внутри:

- А) красным костным мозгом Б) желтым костным мозгом В) межклеточной жидкостью
Г) лимфой

6. Какими свойствами обладает мышечная ткань?

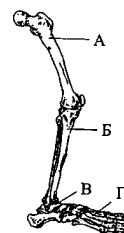
- А) только возбудимостью Б) проводимостью В) только сократимостью
Г) сократимостью и возбудимостью

7. Функцию носителей наследственной информации выполняют:

- А) белки; Б) молекулы ДНК; В) углеводы; Г) жиры

8. Какой буквой на рисунке обозначена бедренная кость.

- А
Б
В
Г



9. Хромосомы – носители наследственности; у человека в половых клетках:

- А) 46 хромосом; Б) 23 хромосомы; В) 48 хромосом

10. В процессе пищеварения белки расщепляются до:

- А) глюкозы Б) аминокислот В) глицерина и жирных кислот Г) углекислого газа и воды

11. Одной из функций носовой полости является:

- А) задержка микроорганизмов; Б) обогащение крови кислородом В) охлаждение воздуха

12. Возбудителем туберкулеза является:

- А) ВИЧ; Б) палочка Коха; В) сенная палочка Г) канцерогенные вещества

13. Фагоцитоз – это процесс:

- А) поглощения и переваривания микробов и чужеродных частиц лейкоцитами;
Б) свертывания крови;
В) размножения лейкоцитов; Г) перемещения фагоцитов в тканях

14. Условный рефлекс ...

- А) характерен для всех особей вида; В) передается по наследству;
Б) приобретает в течение жизни; Г) является врожденным.

15. Двояковыпуклая эластичная прозрачная линза, окруженная ресничной мышцей:

- А) хрусталик Б) зрачок В) радужка Г) стекловидное тело

16. В состав анализатора входят:

- А) рецептор и зона коры больших полушарий.
Б) рецептор, проводник и зона коры больших полушарий В) рецептор и проводник

17. При недостатке инсулина не

- А) переваривается крахмал В) усваивается клетками глюкоза
Б) всасывается глюкоза Г) вырабатываются ферменты

18. Процесс слияния мужских и женских половых клеток называется:

- А) деление Б) оплодотворение В) соединение

19. Что содержит первичная моча?

- А) только вредные вещества В) как вредные, так и полезные вещества
Б) только полезные вещества Г) только воду

20. Как называется наружный слой кожи человека?

- А) дерма Б) эпидермис В) гиподерма Г) подкожная жировая клетчатка

Часть 2

1. Выберите правильный ответ:

- а) Большой круг кровообращения
б) Малый круг кровообращения

1	2	3	4

5. Начинается в правом желудочке.
6. Начинается в левом желудочке.
7. Заканчивается в левом предсердии.
8. Заканчивается в правом предсердии.

2. Установите соответствие между анализатором и долей коры больших полушарий, в которой осуществляется анализ данных ощущений.

7. АНАЛИЗАТОРЫ

ДОЛЯ КОРЫ

8. А) вкусовой
1) височная
9. Б) обонятельный
10. В) зрительный
11. Г) мышечный
12. Д) тактильный

А	Б	В	Г	Д

- 2) теменная
3) затылочная

3. Установите соответствие:

СПОСОБ ПРИОБРЕТЕНИЯ

1. передается по наследству, врожденный;
2. возникает под действием вакцины;
3. приобретается при введении в организм

ВИД

ИММУНИТЕТА

- А. Естественный
Б. Искусственный

лечебной сыворотки;

4. формируется после перенесенного заболевания.

Часть 3. Дайте развернутый ответ

Почему в рационе ребенка обязательно должна присутствовать пища животного происхождения?

Ответы и критерии оценивания.

Пояснительная записка.

КИМ включает четыре варианта. На выполнение работы по биологии отводится 45 минут. Работа состоит из 3 частей, включающих 24 задания.

Часть 1 включает 20 заданий. К каждому заданию приводится 4 варианта ответов, один из которых верный. Каждый правильный ответ оценивается в 1 балл.

Часть 2 содержит задания на установление соответствия, нахождение ошибок в тексте и их исправление на правильные, дополнение недостающих терминов в тексте. Правильный ответ оценивается в 2 балла. При наличии не более одной ошибки – в 1 балл.

Часть 3 содержит задание с полным свободным ответом и оценивается в 2 балла. Максимальное количество баллов – 28.

Ответы:

Вариант 1

ЧАСТЬ 1

1	2	3	4	5	6	7	8	9	10	11	12	13	14	15	16	17	18	19	20
В	Г	В	А	В	В	Г	А	Б	А	Г	Г	Б	Г	Б	А	А	Б	В	Г

ЧАСТЬ 2

1.

1. Эритроцитов 5 млн.
2. Не имеют ядра
3. Двояковогнутого диска
4. Гемоглобин – содержит железо
5. Зарождаются в красном костном мозге
6. Разрушаются в селезенке
7. Основная функция – транспорт азот
8. Заболевание - малокровие

2.

А	Б	В	Г	Д	Е
1	3	3	1	2	2

3.

А	Б	В	Г	Д
2	3	7	5	6

Часть 3

Иммунитет может быть естественный и искусственный.

Естественный (природный) иммунитет - видовой (характерен всем особям вида), наследственный, приобретенный (пассивный – полученный с молоком матери; активный - после болезни)

Искусственный (приобретенный) – активный - полученный после вакцинации; пассивный – полученный после введения лечебной сыворотки.

Вариант 2

Часть 1

1	2	3	4	5	6	7	8	9	10	11	12	13	14	15	16	17	18	19	20
А	В	Г	В	Б	Г	Б	А	Б	Б	А	Б	А	Б	А	Б	В	Б	Б	Б

Часть 2

1.

1	2	3	4
Б	А	Б	А

2.

А	Б	В	Г	Д
1	1	3	2	2

3.

- 1) Крупнее эритроцитов
- 2) имеют амёбовидное тело
- 3) 6 – 9 тыс.
- 4) Способны активно передвигаться
- 5) Фагоцитозом
- 6) специфическую
- 7) И.И. Мечников

Часть 3.

Из крови, поступающей в печень, извлекаются и обезвреживаются вредные вещества.

Печень задерживает разрушение эритроцитов.

Ядовитые соли аммония, образующиеся в результате окисления белков, в печени преобразуются в мочевину – менее токсичное вещество.

Печень участвует в поддержании постоянства содержания глюкозы в крови.

Вариант 3

ЧАСТЬ 1

1	2	3	4	5	6	7	8	9	10	11	12	13	14	15	16	17	18	19	20
В	Г	В	А	В	В	Г	А	Б	А	Г	Г	Б	Г	Б	А	А	Б	В	Г

ЧАСТЬ 2

1.

1. Эритроцитов 5 млн.
2. Не имеют ядра
3. Двояковогнутого диска
4. Гемоглобин – содержит железо
5. Зарождаются в красном костном мозге

- 6. Разрушаются в селезенке
- 7. Основная функция – транспорт азот
- 8. Заболевание - малокровие

2.

А	Б	В	Г	Д	Е
1	3	3	1	2	2

3.

А	Б	В	Г
2	1	6	4

Вариант 4

Часть 1

1	2	3	4	5	6	7	8	9	10	11	12	13	14	15	16	17	18	19	20
А	В	Г	В	Б	Г	Б	А	Б	Б	А	Б	А	Б	А	Б	В	Б	Б	Б

Часть 2

1.

1	2	3	4
Б	А	Б	А

2.

А	Б	В	Г	Д
1	1	3	2	2

3.

1	2	3	4
а	б	б	б

Критерии оценивания:

0 – 11 баллов	12 – 18 баллов	19-23 баллов	24 - 28 баллов
«2»	«3»	«4»	«5»