

Годовая контрольная работа по географии .9 класс

ВАРИАНТ 1.

1. Численность населения какой из перечисленных стран наименьшая?

- 1) Индонезия
- 2) США
- 3) Индия
- 4) Австралия

2. Какая из перечисленных областей имеет выход к Государственной границе Российской Федерации?

- 1) Пензенская
- 2) Свердловская
- 3) Брянская
- 4) Новгородская

3. Для какого из перечисленных регионов России характерен муссонный климат умеренного пояса?

- 1) Калининградская область
- 2) Ямало-Ненецкий АО
- 3) Мурманская область
- 4) Приморский край

4. С сейсмичностью и подводным вулканизмом тесно связана опасность возникновения огромных морских волн — цунами, под угрозой которых находятся территории прибрежных городов и других населённых пунктов. В какой из перечисленных стран необходима работа специальных служб по предупреждению населения о цунами?

- 1) Швеция
- 2) Испания
- 3) Япония
- 4) Алжир

5. Какой из перечисленных портов Северного морского пути является незамерзающим?

- 1) Мурманск
- 2) Диксон
- 3) Хатанга
- 4) Тикси

Задания 6, 7 выполняются с использованием приведённой ниже таблицы.

Демографические показатели отдельных регионов РФ в 2007 г.

| Регион | Общая численность населения, тыс. чел. | Рождаемость, ‰ | Естественный прирост, ‰ |
|-----------------------|--|----------------|-------------------------|
| Ивановская область | 1088 | 9,0 | -11,0 |
| Республика Коми | 975 | 11,1 | -2,7 |
| Республика Дагестан | 2659 | 15,3 | 8,7 |
| Новосибирская область | 2670 | 10,6 | 0 |

6. Используя данные таблицы, определите, в каком из перечисленных регионов наблюдался наибольший естественный прирост.

- 1) Новосибирская область
- 2) Республика Дагестан
- 3) Ивановская область
- 4) Республика Коми

7. Используя данные таблицы, определите смертность населения в Ивановской

области в 2007 г. в ‰. Ответ запишите в виде числа. Ответ _____ ‰.

8. В каком из перечисленных регионов России средняя плотность населения наибольшая?

- | | |
|--------------------------|-------------------------------|
| 1) Чукотский АО | 3) Ханты-Мансийский АО — Югра |
| 2) Нижегородская область | 4) Хабаровский край |

9. Усиление «парникового эффекта» в настоящее время большинство учёных объясняют тем, что в атмосфере

- 1) уменьшается содержание озона
- 2) увеличивается содержание азота
- 3) увеличивается содержание углекислого газа
- 4) уменьшается содержание кислорода

10. В каком из высказываний содержится информация о миграции населения?

1) В России, так же как и в мире, городской образ жизни получает все большее распространение.

2) Количество людей, въезжающих в Россию на постоянное место жительства из других государств, постоянно увеличивается.

3) Западная и центральная части Европейской России наиболее плотно заселены и урбанизированы.

4) В России в течение 2008 г. родилось 1 713947 человек, умерло — 2 075954 человека.

11. Прочтите текст и ответьте на вопрос: мы проехали от Средиземного моря до побережья Бискайского залива. И вот, наконец, конечный пункт нашего путешествия — город Ла-Рошель. В нём расположен порт прогулочных яхт. По узким улочкам мы проехали туда. Был тёплый летний день. Дул лёгкий бриз. Водное пространство залива было заполнено яхтами.

В каком направлении дуют дневные бризы и почему они образуются на побережье океана? Укажите две причины.

Ответ запишите в бланке, указав сначала номер задания.

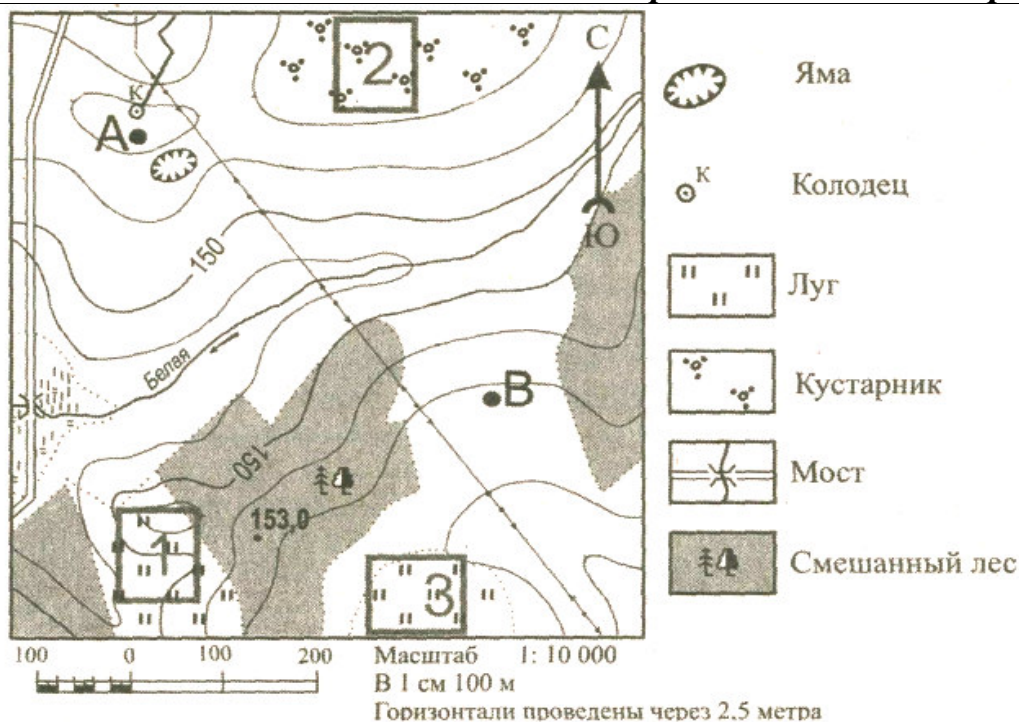
12. Расположите перечисленные города в порядке увеличения их численности населения. Запишите в бланк получившуюся последовательность букв.

- А) Кострома
- Б) Тольятти
- В) Нижний Новгород

13. Определите, какой город в России имеет географические координаты 72° с.ш. и 129° в.д.

Ответ _____.

Задания 14 - 15 выполняются с использованием приведённой ниже карты.



14. Определите по карте расстояние на местности по прямой от отметки с высотой 153,0 до колодца. Измерение проводите между центрами условных знаков. Полученный результат округлите до десятков метров. Ответ запишите в виде числа.

Ответ: _____ м.

15. Определите по карте, в каком направлении от моста через реку Белая находится точка с высотой 153,0.

Ответ: _____.

Задания 16, 17 выполняются с использованием приведённого ниже текста

АО «Котласский ЦБК» — «Котласский целлюлозно-бумажный комбинат» (юг Архангельской области, город Коряжма) — крупнейшее в России предприятие по комплексной безотходной химической переработке древесины хвойных и лиственных пород. Котласский ЦБК вырабатывает более миллиона тонн целлюлозы разных видов, сотни тысяч тонн печатной и технической бумаги, картона, древесно-волоконистые плиты и другие виды продукции.

16. Картами какого экономического района России нужно воспользоваться для того, чтобы определить местоположение г. Коряжма?

- | | |
|---------------|-----------------------|
| 1) Уральского | 3) Западно-Сибирского |
| 2) Северного | 4) Дальневосточного |

17. Объясните, какие **две** особенности Архангельской области, способствовали размещению в г. Коряжма целлюлозно-бумажного комбината. Ответ запишите в бланке, указав сначала номер задания.

18. Туристические фирмы разных регионов России разработали слоганы (рекламные лозунги) для привлечения туристов в свои регионы. Установите соответствия, соответствующие выбранным ответам.

РЕГИОН

СЛОГАН

- | | |
|------------------------------------|---|
| 1) Ямало-Ненецкий АО | А) Здесь можно побывать в Долине гейзеров и увидеть действующие вулканы! |
| 2) Камчатский край | Б) Окунитесь в полярную ночь, прокатитесь на собачьей и оленьей упряжках! |
| 3) Кабардино-Балкарская Республика | |
| 4) Свердловская область | |

19. Расположите регионы России в той последовательности, в которой их жители встречают Новый год. Запишите в бланк получившуюся последовательность букв.

- А) Смоленская область
- Б) Чукотский АО
- В) Омская область

20. Определите регион России по его краткому описанию.

Республика расположена в Азиатской части страны. На юге граница совпадает с Государственной границей Российской Федерации. Республика богата полезными ископаемыми: здесь имеются крупные залежи свинцово-цинковых, молибденовых, вольфрамовых, урановых руд, а также месторождения угля и многих других полезных ископаемых. На территории Республики находится около 60% береговой линии самого глубокого пресноводного озера в мире.

Ответ: Республика _____.

21. Определите экономический район по набору характеристик:

- а) В состав района входят только области.
- б) Это индустриальное ядро России.
- в) Отраслями специализации являются точное и наукоемкое машиностроение, химическая и текстильная промышленности.

22. Определите экономический район по набору характеристик:

- а) Это район нефти, газа и угля.
- б) Значительная часть района заболочена.
- в) Распространен «вахтовый» метод работы.

23. Определите экономический район по набору характеристик:

- а) Это самый многонациональный район России.
- б) На юге района расположены горы.
- в) Большая часть населения живет в станицах и аулах.

24. Определите экономический район по набору характеристик:

- а) богатые минеральные ресурсы;
- б) металлургическая база - старейшая в стране;
- в) развито тяжелое машиностроение;

г) основная проблема - экологическая.

25. Назовите термин: насильственное переселение народов, людей - это ...

26. Назовите термин: возвращение мигрантов на Родину - это ...

27. Назовите термин: рост и развитие пригородной зоны крупных городов - это ...

28. Назовите термин: группы близкорасположенных городов, объединенных тесными связями (трудовыми, культурно-бытовыми, производственными, инфраструктурными) - это ...

29. Назовите термин: производственные связи между предприятиями, выпускающими совместную продукцию - это ...

30. Назовите термин: вывоз товаров и услуг - это ...

Ответы и критерии оценивания.

Вариант 1

Вопросы 1-10, 12-16,18,19,21-30 оцениваются 1 баллом; 11,17,20 -2 баллами.

| Задание | Ответ | Задание | Ответ |
|---------|---|---------|---|
| 1 | 4 | 16 | 2 |
| 2 | 3 | 17 | 1. У сырья 2. В Архангельской области много водных ресурсов. |
| 3 | 4 | 18 | 1 – Б 2 - А |
| 4 | 3 | 19 | БВА |
| 5 | 1 | 20 | Бурятия |
| 6 | 2 | 21 | Центральный |
| 7 | 20 | 22 | Западно-Сибирский |
| 8 | 2 | 23 | Северо-Кавказский |
| 9 | 3 | 24 | Уральский |
| 10 | 2 | 25 | депортация |
| 11 | 1. С океана на сушу. 2. Суша нагревается быстрее, чем океан, давление над ней ниже. Это причина образования бризов. 3. Разница в атмосферном давлении | 26 | реэмиграция |
| 12 | АБВ | 27 | субурбанизация |
| 13 | Тикси | 28 | агломерация |
| 14 | 370 | 29 | кооперирование |
| 15 | Юго-восток | 30 | экспорт |

Критерии оценки.

«5»-33-28 баллов

«4»-27-20 баллов

«3»- 19- 14 баллов

«2»-13-0 баллов