

Итоговый контроль за 1 полугодие по биологии в 6 классе

Часть А Выберите один ответ из четырех предложенных и запишите ответ в виде буквы, под которой он обозначен

A1. Функции листа:

- А) газообмен;
- Б) испарение;
- В) фотосинтез;
- Г) все ответы верны.

A2. Где запасаются питательные вещества в семени фасоли?

- А) в семядолях
- Б) в семенной кожуре
- В) в эндосперме
- Г) в зародыше

A3. Главная часть тычинки:

- А) пыльник
- Б) тычиночная нить
- В) завязь
- Г) рыльце

A4. Луковица представляет собой видоизмененный подземный побег, так как

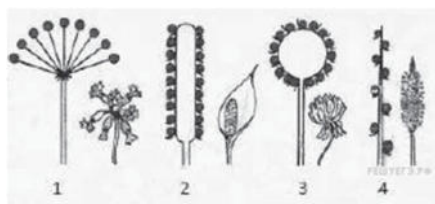
- А) на нем расположены почки;
- Б) он поглощает воду и минеральные вещества;
- В) в нем органические вещества расщепляются до минеральных;
- Г) в нем образуются органические вещества из неорганических.

A5. Сочный многосемянный плод имеет:

- А) вишня
- Б) ягода
- В) дуб
- Г) капуста

A6. Какой цифрой обозначено соцветие зонтик?

- 1) 1
- 2) 2
- 3) 3
- 4) 4



A7. Почка — это:

- А) часть стебля
- Б) завязь с семязачатками;
- В) зачаточный побег;
- Г) черешок и листовая пластинка

A8. К ветроопыляемым растениям относится:

- А) рябина
- Б) береза
- В) ландыш
- Г) яблоня

A9. Органические вещества в стебле передвигаются по:

- А) ситовидным трубкам луба
- Б) лубяным волокнам
- В) сосудам древесины
- Г) клеткам сердцевины

A10. Испарение воды листьями обеспечивает

- А) размножение растений
- Б) передвижение минеральных веществ
- В) фотосинтез
- Г) создание органических веществ

Часть В

V1. Из перечисленных признаков выпишите характерные для класса Однодольные

- А) Две семядоли в семени
- Б) Мочковатая корневая система
- В) Стержневая корневая система
- Г) Дуговое или параллельное жилкование листьев

- Д) Сетчатое жилкование листьев
- Е) Одна семядоля в семени

В2. Установите соответствие между содержанием первого и второго столбцов.

Признаки процесса	Название процесса
А) происходит в клетках с хлоропластами Б) используется световая энергия В) поглощается кислород Г) поглощается углекислый газ Д) происходит во всех клетках растения Е) сопровождается освобождением энергии	1) Фотосинтез 2) Дыхание

В3. Установите последовательность этапов индивидуального развития однолетнего покрытосеменного растения из семени.

- А) образование плодов и семян
- Б) появление вегетативных органов
- В) появление цветков, опыление
- Г) оплодотворение и формирование зародыша
- Д) прорастание семени

Ответы и критерии оценивания

Часть А

1	2	3	4	5	6	7	8	9	10
Г	А	А	А	Б	А	В	Б	А	Б

Часть В

В1- Б,Г,Е

В2 – А 1, Б 1, В 2, Г 1, Д 2, Е 2.

В3 – Д-Б-В-Г-А

Оценка

Часть А – 1 балл за каждый ответ – макс. 10 б.

Часть В – 2 б за правильный ответ, 1 б - если есть одна ошибка, 0 б- две и более ошибки- макс 6 б

Макс балл за всю работу – 16

«5» -16 -13 б

«4» -12-10 б

«3» - 9- 7 б

«2» - 6 и менее