

Диагностическая работа по окр. миру

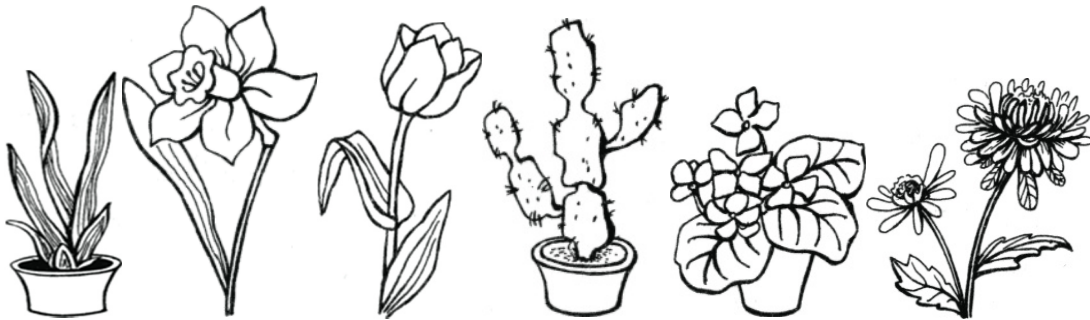
1. В какое время суток можно увидеть на небе звёзды?

- а) утром б) днём в) ночью

2. Что мы едим у огурца?

- а) плод б) стебель в) корень

3. Какой цветок не является комнатным? Обведи его.



4. Какой цветок не растёт на клумбе? Подчеркни его.

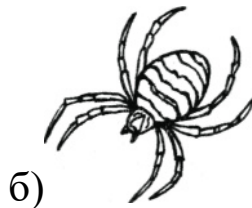
5. Сколько ног у насекомых?

- а) 4 ноги б) 6 ног в) 8 ног

6. Чем рыбы отличаются от других животных?

- а) умеют плавать б) тело покрыто чешуёй в) нет ног

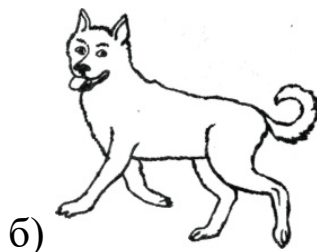
7. Найди и обведи насекомое.



8. Чем птицы отличаются от других животных?

а) есть крылья б) есть клюв в) тело покрыто перьями

9. Кто не является зверем? Обведи его.



Критерии оценивания

«высокий уровень» - без ошибок.

«средний уровень» - правильно выполнено не менее 3/4 заданий.

«низкий уровень» - правильно выполнено не менее 1/2 заданий.

«материал не усвоен» - правильно выполнено менее 1/2 заданий.

